



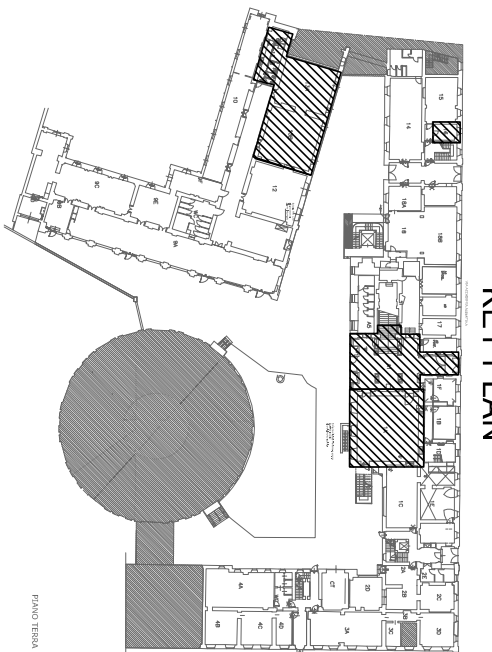
13A



13B



11



KEY PLAN



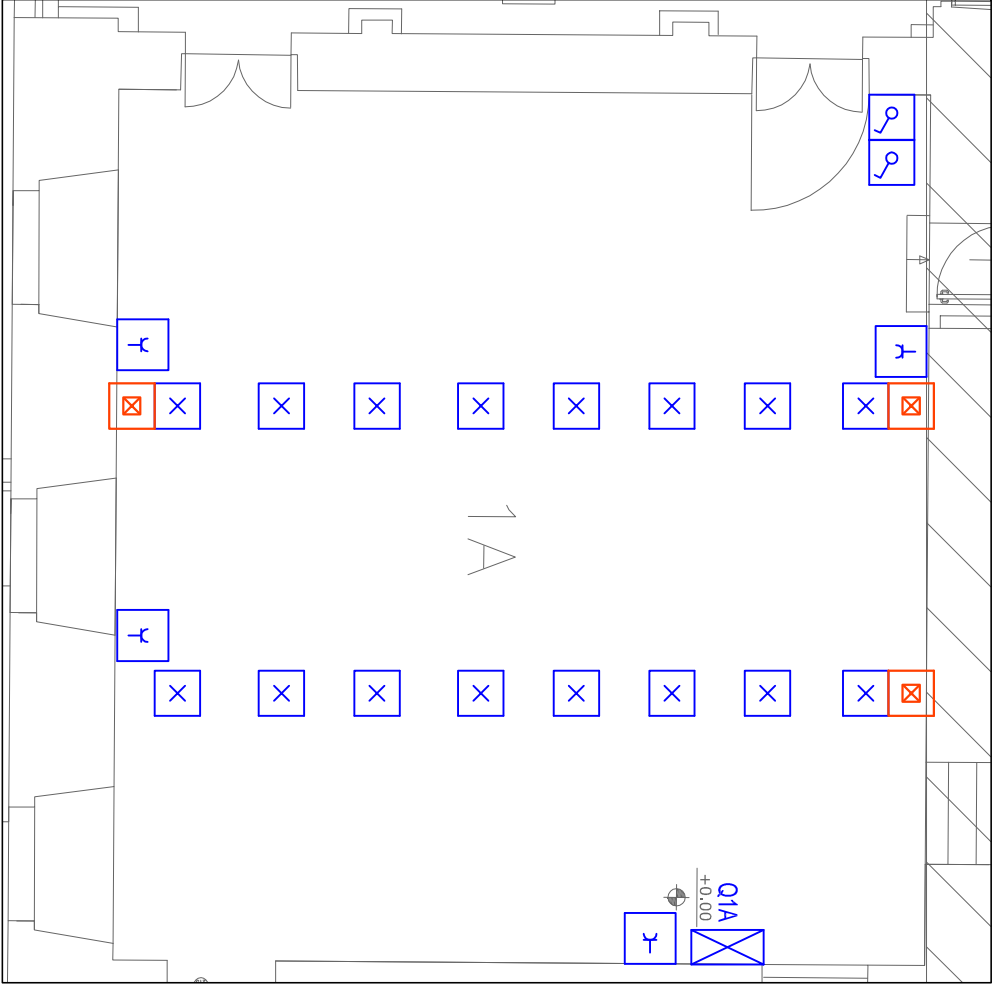
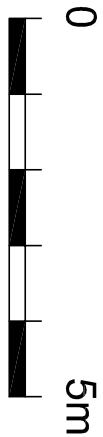
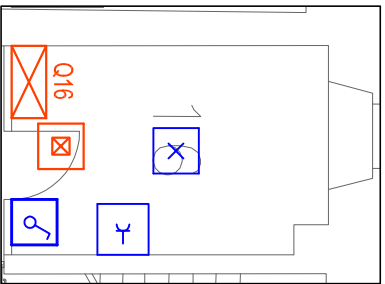
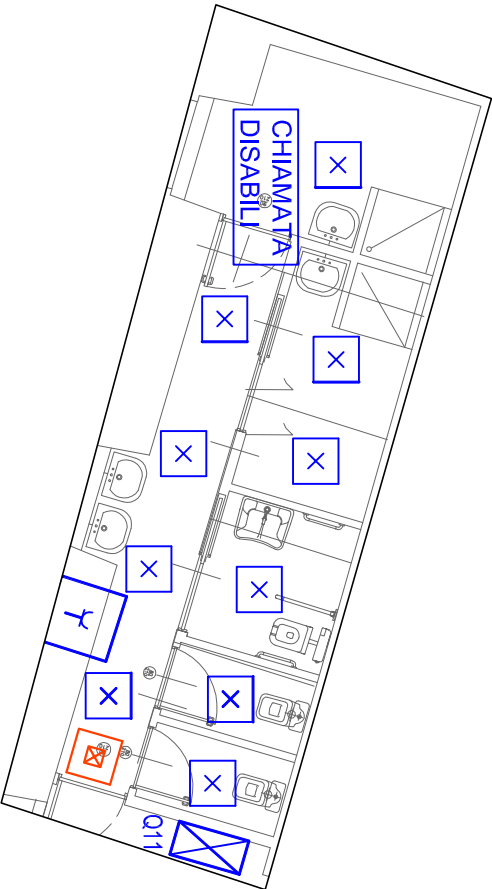
16



1A



A1



LEGENDA SIMBOLI	
SIMBOLO	DESCRIZIONE
	Apparecchio illuminante per illuminazione di sicurezza a controllo radio dotato di ricevitore integrato, sorgente luminosa a LED equivalente fluo 24W, flusso luminoso non inferiore a 500 lm, modalità funzionamento SE
	Gruppo prese esistenti
	Apparecchio illuminante esistente
	Canale multicomparto esistente
	Canale multicomparto (vedi esemplificativo)
	Quadro elettrico

- IN BLU COMPONENTI ESISTENTI DI CUI PREVEDERE:
- MANUTENZIONE ORDINARIA E STRAORDINARIA SECONDO INDICAZIONI DI RELAZIONE TECNICA E CAPITOLATO
 - VERIFICHE VISIVE E STRUMENTALI SECONDO NORMA CEI 64-8
 - REPORT DELLE VERIFICHE CONDOTTE
 - INSERIMENTO SULLA DOCUMENTAZIONE AS BUILT DEGLI IMPIANTI SOTTOPOSTI A INTERVENTO DI MANUTENZIONE E VERIFICA

